

Comité de pilotage

Dossier Communicant de Cancérologie



Ordre du Jour

- Introduction (10')
- Actualités (15')
- Schéma du parcours Cancer (5')
- Tableau de bord d'activité du DCC (5')
- Suivi des usages MSSanté (5')
- Plan Personnalisé de Soins (25')
- Interopérabilité avec les SIH (10')
- Krypton au service des RCP (10')
- Perspectives du schéma parcours Cancer (10')
- Tour de table : Questions / Réponses



Sommaire

- Introduction (10')

https://dcc.onco-nouvelle-aquitaine.fr/wp-content/DOCUMENTS/copils/20211208/INTRODUCTION_COIPL_DCC_du_8_decembre_2021.pdf

Dr Martine VIVIER-DARRIGOL (ARS/DOSA)



Sommaire

- **Actualités (15')**
 - Ségur numérique et ses travaux
 - Impact de l'épidémie COVID-19
 - Activité RCP 2020
 - Suivi de montée en charge DCC

Yves DEMEOCQ / Fabrice LABORDE (Onco-Nouvelle-Aquitaine)

Dr Claire MORIN-PORCHET (Onco-Nouvelle-Aquitaine)





Sécur Numérique et ses travaux

Conformité de la plateforme aux exigences nationales



Des travaux séparés en deux temps :

- 1) Référencement des **objectifs** via l'outil Convergence
 - Tests automatique des interfaces
 - INS
 - Authentification forte des utilisateurs
 - Vérification de l'identité des utilisateurs avant fourniture de compte
 - DMP
- 2) Priorisation et **développements 2021**
 - Pro Santé Connect : double usage avec convergence & Krypton
 - INS : mise en conformité avant reprise des travaux sur le DMP

Ces chantiers correspondent à **65%** des travaux réalisés sur K-Process en 2021
(chiffre à fin octobre. ~70% fin décembre)



Sommaire

- **Actualités (15')**

- Ségur numérique et ses travaux
- Impact de l'épidémie COVID-19
- Activité RCP 2020
- Suivi de montée en charge DCC

Yves DEMEOCQ / Fabrice LABORDE (Onco-Nouvelle-Aquitaine)

Dr Claire MORIN-PORCHET (Onco-Nouvelle-Aquitaine)

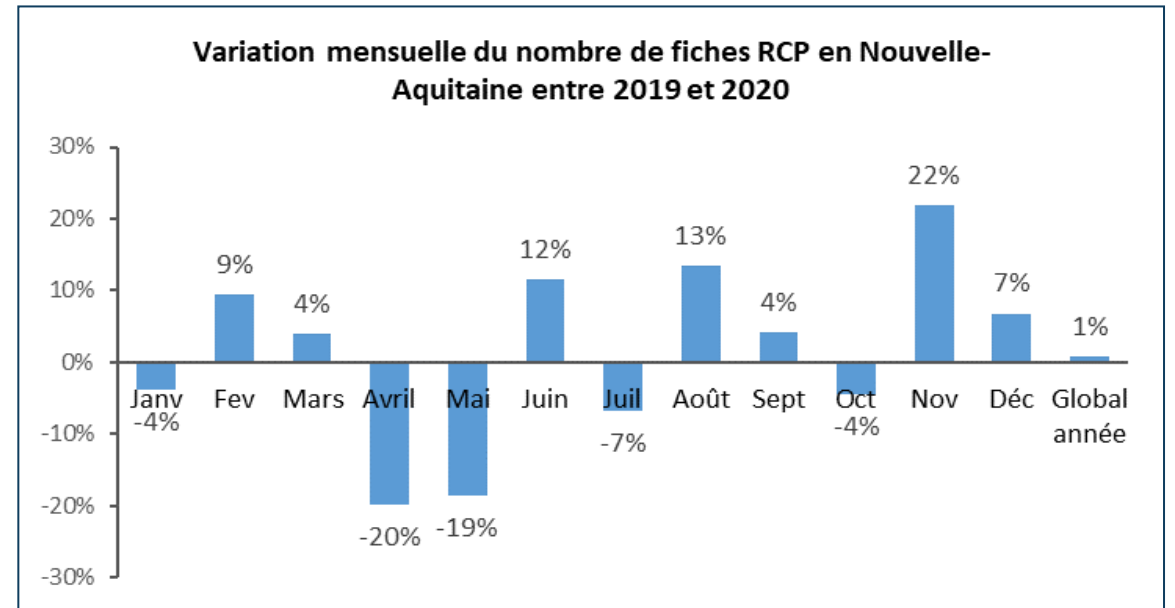
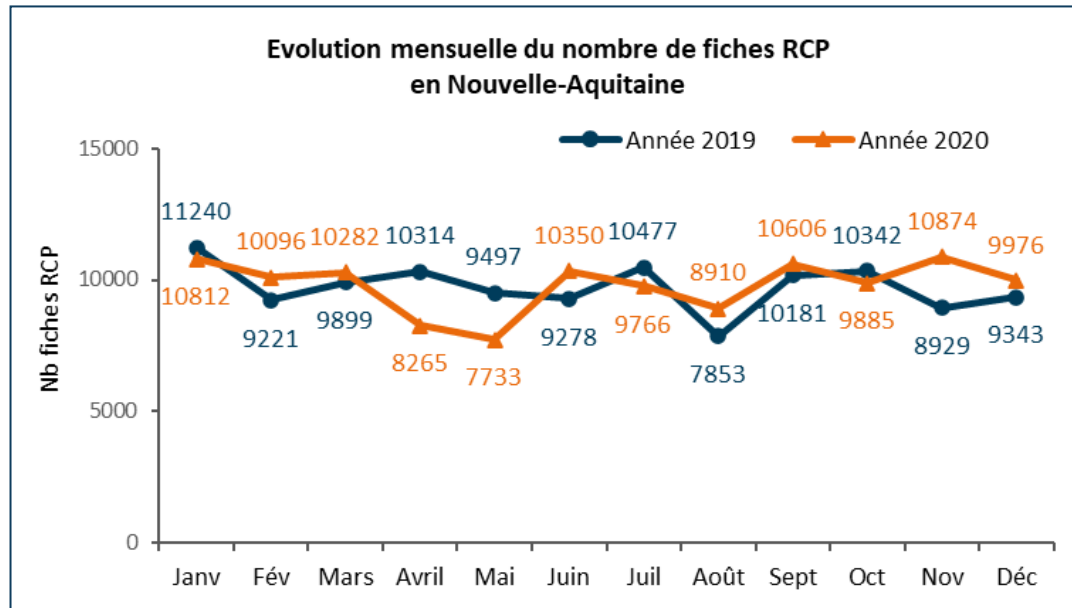




Actualités : impact de l'épidémie COVID-19

Evolution de l'activité RCP en NA (données 2020 vs 2019)

- 2 confinements nationaux (17/03 au 11/05 et 30/10 au 15/12/2020)
- Précautions d'interprétation
 - Autres facteurs possibles
 - Contextes locaux
 - Fiches RCP et non patients

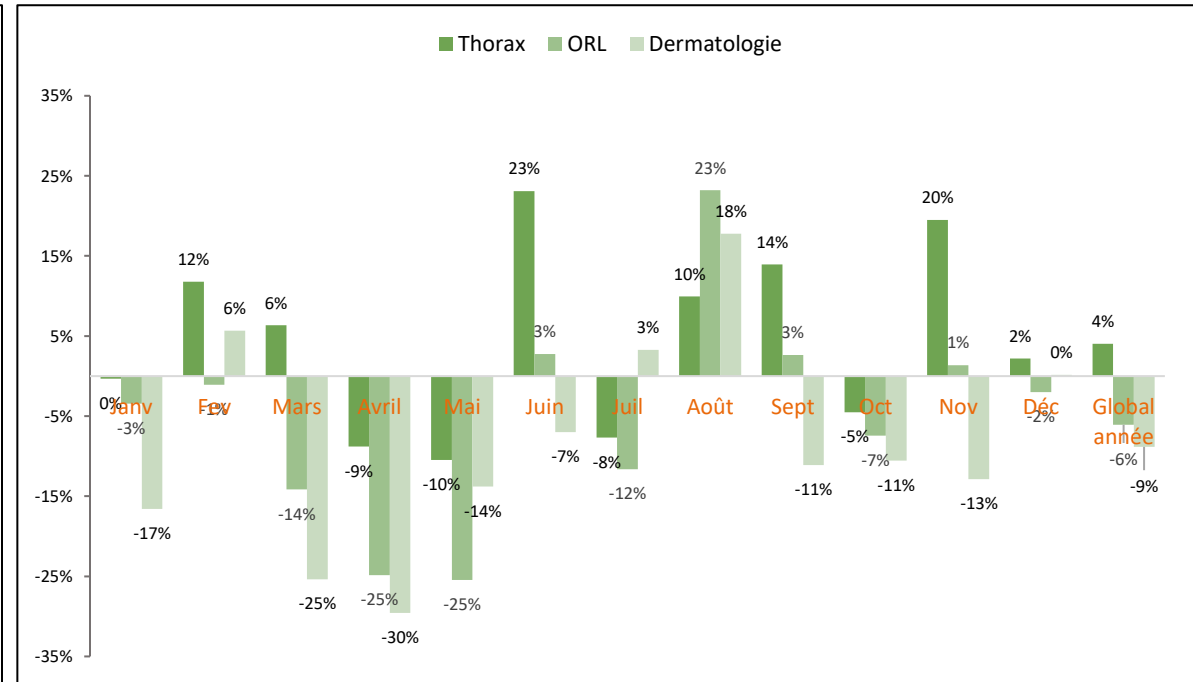
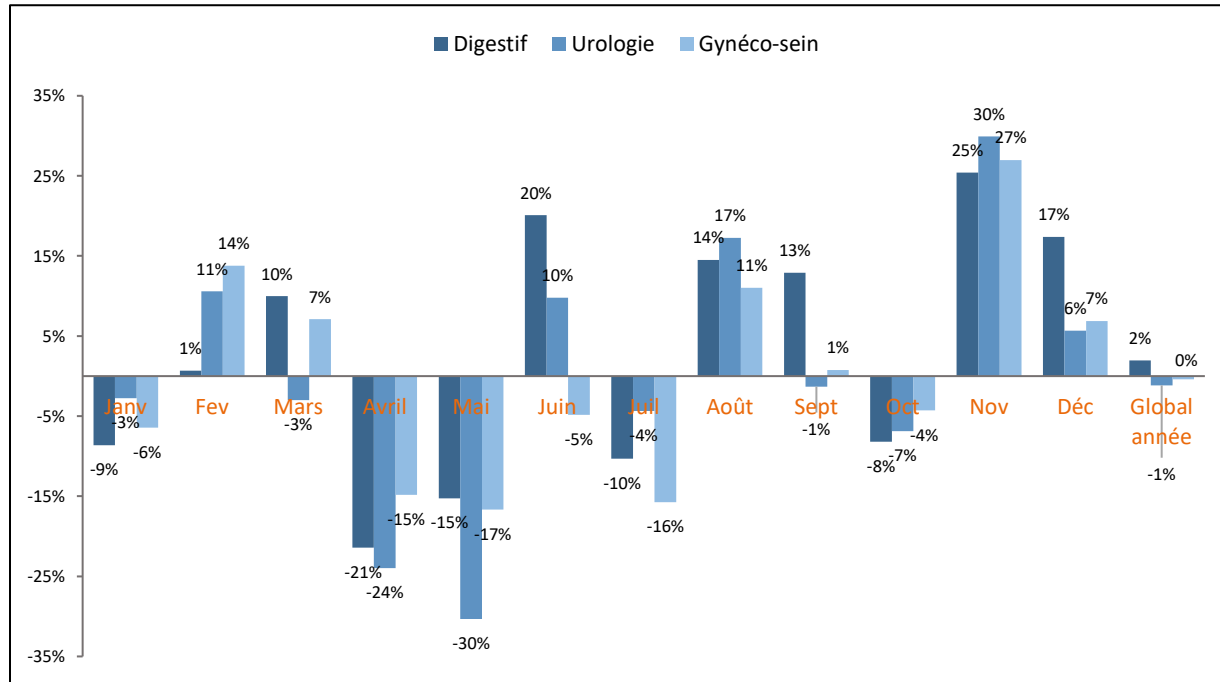




Actualités : impact de l'épidémie COVID-19

Evolution de l'activité RCP en NA (données 2020 vs 2019)

Variation mensuelle du nombre de fiches RCP en Nouvelle-Aquitaine selon le type de RCP entre 2019 et 2020





Actualités : impact de l'épidémie COVID-19

Evolution de l'activité RCP en NA (données 2020 vs 2019)

Variation annuelle du nombre de dossiers médicaux présentés en RCP en Nouvelle-Aquitaine selon l'âge des patients

	Nb fiches RCP			Nb patients		
	Année 2019	Année 2020	Variation 2020/2019	Année 2019	Année 2020	Variation 2020/2019
< 25 ans	1174	1143	-3%	731	725	-1%
[25 - 50[ans	11065	11016	-0,4%	6605	6524	-1%
[50 - 65[ans	31773	31467	-1%	18953	18304	-3%
[65 - 75[ans	37630	39283	+4%	23293	23787	+2%
≥ 75 ans	32640	32453	-1%	22524	22025	-2%
Non précisé	26	10	-	25	7	-
Total	114308	115372	+1%	72131	71372	-1%

Note : des patients de moins de 18 ans peuvent être enregistrés dans d'autres systèmes d'information selon les organisations interrégionales en cancérologie pédiatrique (OIR).



Actualités : impact de l'épidémie COVID-19

Evolution de l'activité RCP en NA (données 2020 vs 2019)

Variation annuelle du nombre de dossiers médicaux présentés en RCP selon les 3C de Nouvelle-Aquitaine (nombre de fiches RCP)

	Année 2019	Année 2020	Variation 2020/2019
3C Bayonne	5530	5772	+4%
3C Béarn et Soule	4815	5732	+19%
3C Bordeaux Nord	5422	5329	-2%
3C Charente	3094	3280	+6%
3C Charente-Maritime Nord	6170	6302	+2%
3C Charente-Maritime Sud et Est	2404	2270	-6%
3C CHU Bordeaux	20305	21451	+6%
3C Corrèze	4303	3934	-9%
3C Creuse	1290	1200	-7%
3C Deux-Sèvres	4991	4017	-20%
3C Dordogne	3233	3227	0%
3C Haute-Vienne	17687	16793	-5%
3C Hématologie Limousin*	2266	2312	+2%
3C Institut Bergonié	9450	9703	+3%
3C Landes	3075	3182	+3%
3C Libourne	1849	1865	+1%
3C Lot et Garonne	3628	3475	-4%
3C Tivoli	4651	4732	+2%
3C Vienne, Nord Deux-Sèvres	12411	12979	+5%
Total	116574	117555	+1%

*Début d'enregistrement de fiches RCP dans K-Process en octobre 2020 pour une partie des dossiers (traçabilité complémentaire tenue et fournie par le 3C = 2183 fiches non structurées).

Sommaire

Actualités (15')

- Ségur numérique et ses travaux
- Impact de l'épidémie COVID-19
- **Activité RCP 2020**
- Suivi de montée en charge DCC

Yves DEMEOCQ / Fabrice LABORDE (Onco-Nouvelle-Aquitaine)

Dr Claire MORIN-PORCHET (Onco-Nouvelle-Aquitaine)





Actualités : activité RCP

Bilan de l'activité 2020

▪ Début des enregistrements standardisés des fiches RCP (DCC)

- 2003 en ex-Aquitaine
- 2005 en ex-Limousin
- 2009 en ex-Poitou-Charentes

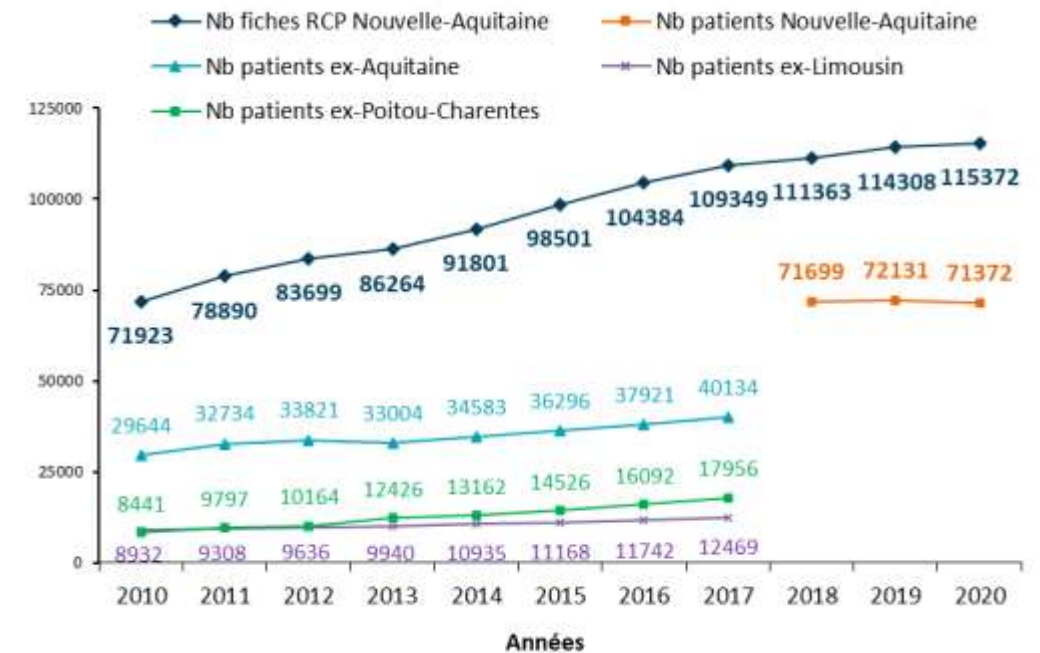
▪ Gestion des données

- Jusqu'en 2017 : selon les 3 ex-régions
- 2018/2019 : données agrégées en une base unique à partir de 5 SI
- 2020 : données agrégées à partir de 4 SI
 - K-Process (DCC NA) 68%
 - DxCare (CHU Bordeaux) 19%
 - Hopital Manager (Institut Bergonie) 8%
 - Base Plan Cancer (3C 23/87) 6%

▪ **8 000 RCP** dans les **19 3C**

▪ **71 400 patients** présentés en RCP dont 37% présentés plusieurs fois dans l'année

▪ **115 400 fiches RCP** enregistrées (92% de l'activité RCP NA)

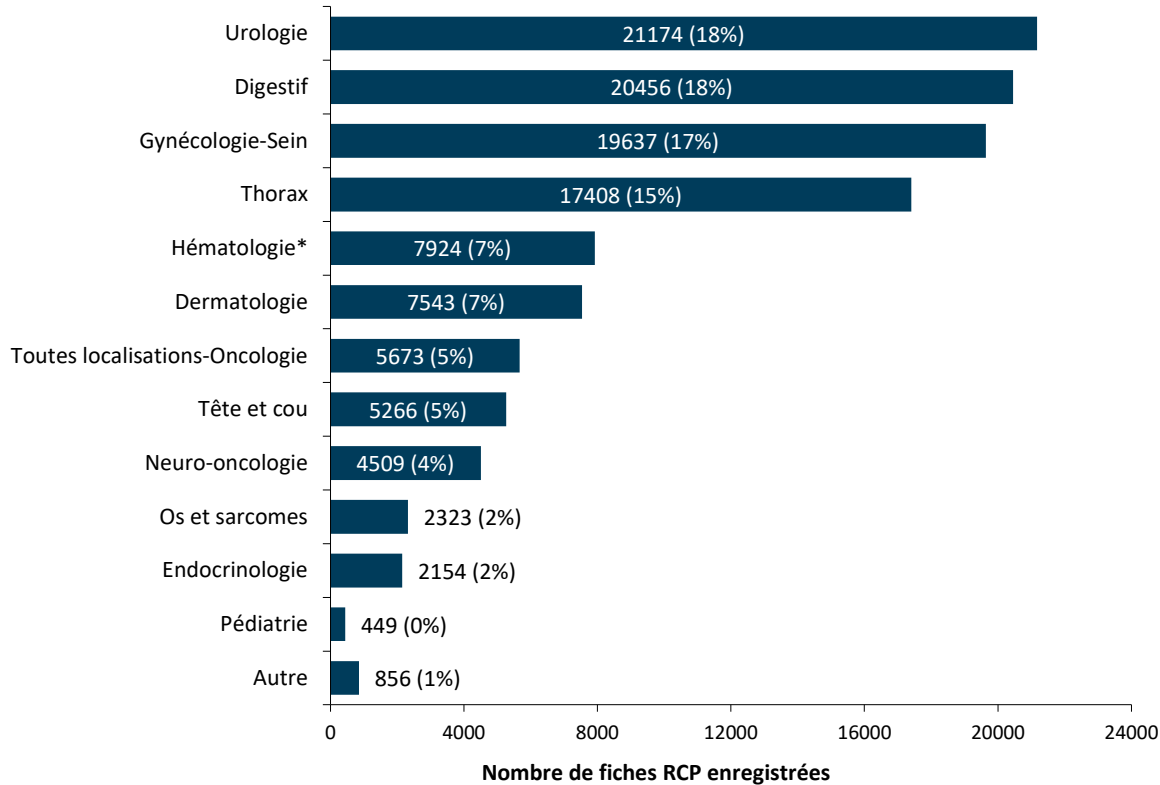


Note : pour les nombres de patients, il s'agit d'une file active et non d'une incidence



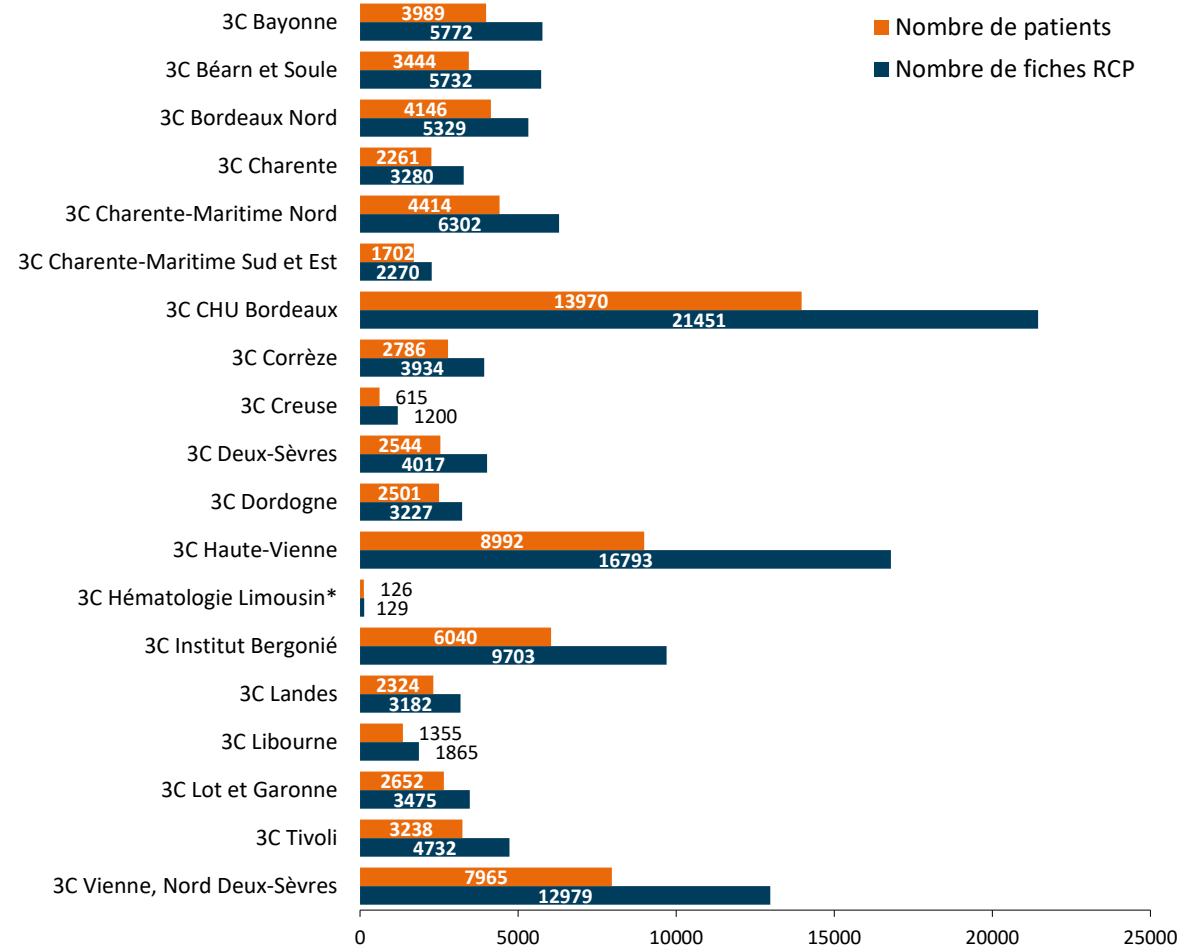
Actualités : activité RCP

Bilan de l'activité 2020



*Données Hématologie non exhaustives : près de 3400 dossiers ont été présentés en RCP hématologie en 2020, avec enregistrement de comptes rendus non structurés (pas de fiche RCP), non représentés ici

68% des dossiers ont été présentés en RCP Urologie, Digestif, Gynécologie-sein et Thorax



Nombre de dossiers médicaux présentés en RCP en Nouvelle-Aquitaine en 2020 selon le 3C dans lequel les fiches RCP sont enregistrées (format structuré)

*Début d'enregistrement de fiches RCP dans K-Process en octobre 2020 pour une partie des dossiers (bilan complémentaire fourni par le 3C).

Sommaire

Actualités (15')

- Ségur numérique et ses travaux
- Impact de l'épidémie COVID-19
- Activité RCP 2020
- Suivi de montée en charge DCC

Yves DEMEOCQ / Fabrice LABORDE (Onco-Nouvelle-Aquitaine)

Dr Claire MORIN-PORCHET (Onco-Nouvelle-Aquitaine)

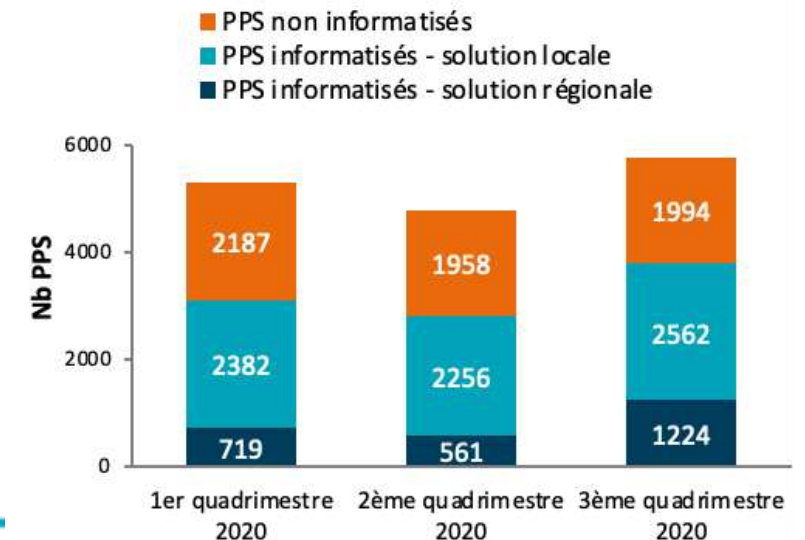
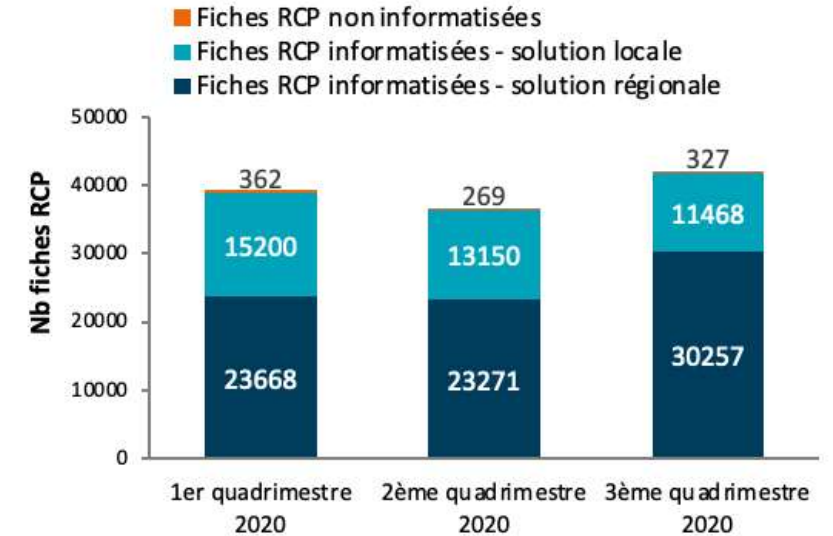




Actualités : montée en charge DCC

Bilan 2020

- **Enquête INCa** auprès des 3C
 - Données déclaratives
 - Participation des 19 3C
 - Fiches RCP : données des 19 3C
 - PPS : données de 13 3C
 - Validation par ONA
- Caractéristiques de la solution régionale K-Process
 - Fiches RCP produites conformes au standard CDA R2 (rapport de conformité validé par l'ASIP Santé)
 - Module PPS depuis septembre 2019 (6 établissements pilotes)
 - Interopérabilité avec SI CHU Bordeaux (avril 2019) et SI IB (février 2021)
- Pas de plénière nationale DCC en 2021



Sommaire

Schéma du parcours Cancer (5')

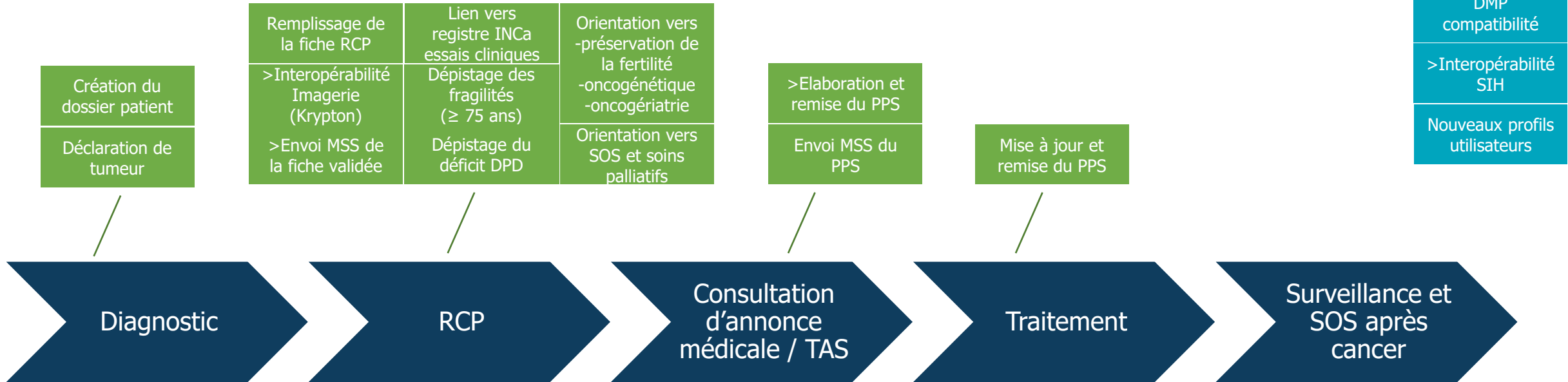
- *Feuille de route 2021-2022*

Dr Claire MORIN-PORCHET (Onco-Nouvelle-Aquitaine)





Feuille de route 2021-2022



Ville / Hôpital

Hôpital

Hôpital / Ville

Sommaire

Tableau de bord d'activité du DCC (5)

Yves DEMEOCQ (Onco-Nouvelle-Aquitaine)





Tableau de bord

2021 (Janvier - Novembre)

	2019	2020	2021
Nb Fiches RCP validées	83 885	85 102	83 591
Nb concertations validées	869	2 069	1 558
Nb PPS générés	465	1 960	2 328

Profil créateur / Nouveaux patients	2019	2020	2021
Médecin Généraliste	26	31	39
Annonce	93	79	12
Secrétaire Médicale	3 419	4 114	4 424
Médecin Equipe Hospitaliere	9 412	10 445	10 002
Secrétaire 3C	18 444	19 343	19 902
Interopérabilité		12 725	18 190

46 737 **52 569**

Documents importés non produits dans K-Process	Nb de documents
Fiche RCP	125 213
Autres	28 608

1 025 570 documents importés dans K-Process à ce jour

Type de connexions	Nb de connexions
Identifiant / Mot de passe	101 729
Identifiant externe (appel contextuel)	21 316
Pro Santé Connect (CPS, eCPS)	457

Catégorie de profil	Nb utilisateurs connectés	Nb de connexions
Médecin + secrétariat	1 296	82 065
3C	78	32 890
Autre	141	8 547

1 515

123 502

Sommaire

Suivi des usages MSSanté (5)

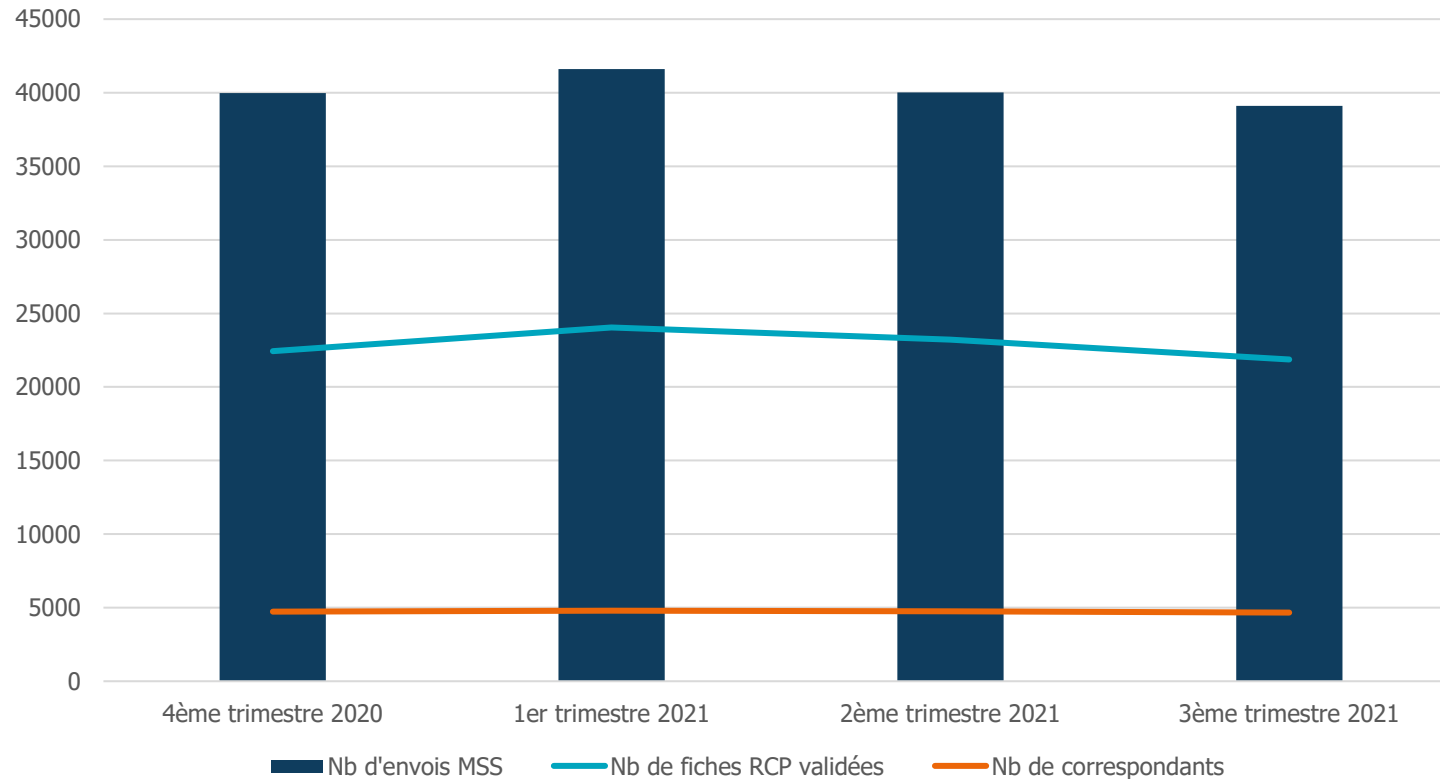
Yves DEMEOCQ (Onco-Nouvelle-Aquitaine)





Intégration de la MSSanté dans l'usage

Évolution du nombre d'envois par messagerie sécurisée



Janv. – Nov. 2021	
Nb de fiches RCP	83 596
Nb de fiches avec Médecin traitant	76 401
Nb de Médecin traitant avec MSS ok	4 238
Nb correspondants potentiel	10 897
Nb correspondants potentiel MSS OK	5 858
Correspondants effectifs	5 989
Nb envois MSS	145 704
Nb Envois MSS au Médecin traitant	68 727

En moyenne, le pourcentage d'envoi des fiches RCP par MSS Vs courrier papier reste **stable autour de 64%**

Sommaire

Module Plan Personnalisé de Soins (PPS) (25')

- Vidéo de présentation du module
- Vidéo de démonstration autour d'un cas pratique
- Usages
- « Comment démarrer ? »

Yves DEMEOCQ (Onco-Nouvelle-Aquitaine)





PPS - Vidéo de présentation du module

<https://dcc.onco-nouvelle-aquitaine.fr/pps/>

Sommaire

Module Plan Personnalisé de Soins (PPS) (25')

- Vidéo de présentation du module
- Vidéo de démonstration autour d'un cas pratique
- Usages
- « Comment démarrer ? »

Yves DEMEOCQ(Onco-Nouvelle-Aquitaine)





PPS – Vidéo de démonstration autour d'un cas pratique

https://dcc.onco-nouvelle-aquitaine.fr/wp-content/DOCUMENTS/copils/20211208/Video_cas_pratique_module_pps.mp4

Sommaire

Module Plan Personnalisé de Soins (PPS) (25')

- Vidéo de présentation du module
- Vidéo de démonstration autour d'un cas pratique
- Usages
- « Comment démarrer ? »

Yves DEMEOCQ (Onco-Nouvelle-Aquitaine)





PPS : Usages

Janv. Nov. 2021

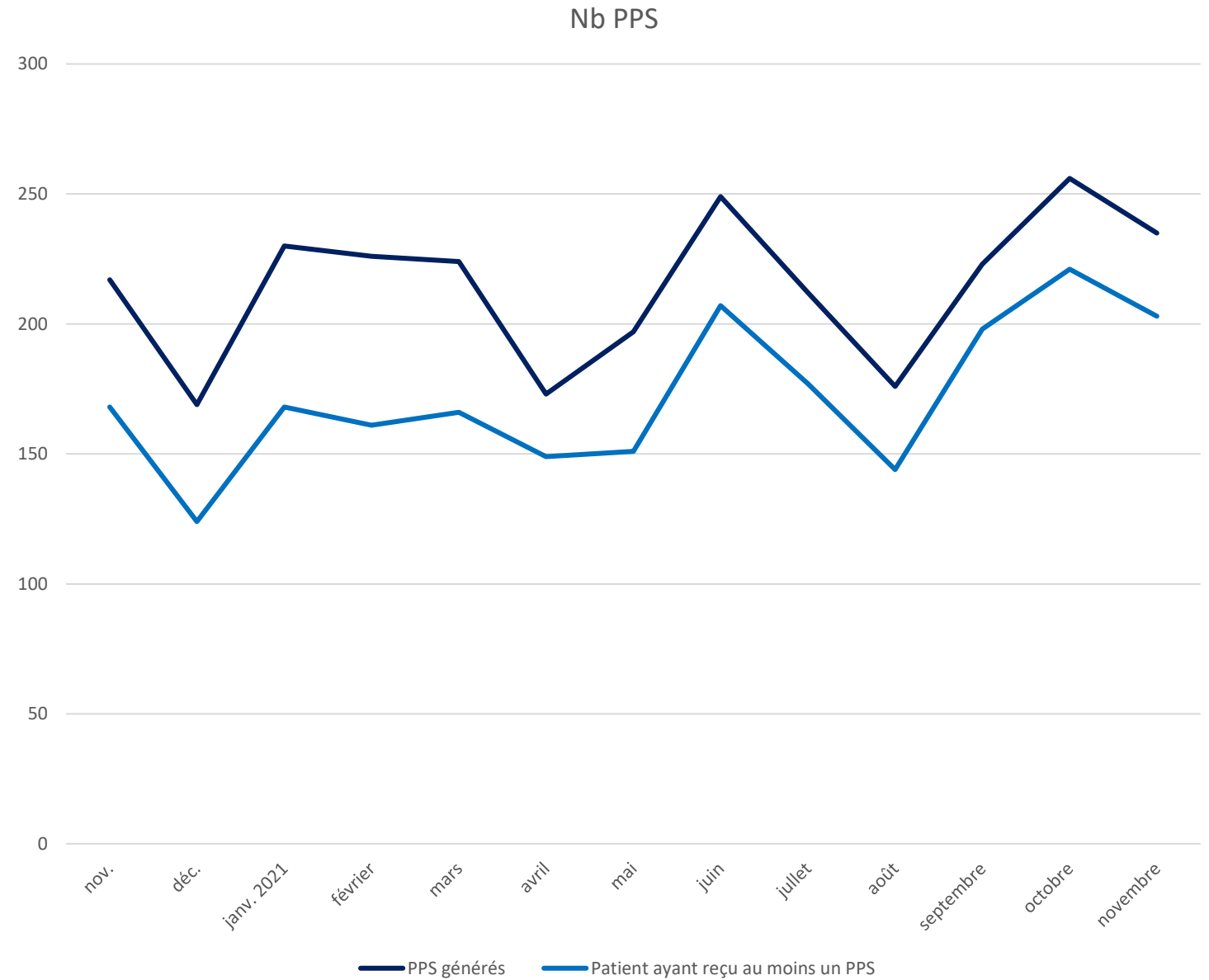
3C	Nb PPS	Nb de patients
3C Charente	1	1
3C Charente-Maritime Sud et Est	81	53
3C Corrèze	1 102	964
3C Creuse	208	175
3C Dordogne	46	31
3C Landes	15	9
3C Tivoli	148	131
3C Vienne, Nord Deux-Sèvres	727	335

2 328

1 699

Profil	Nb PPS
Médecin	337
Profil d'annonce	1 292
Secrétaire 3C	7
Secrétaire médicale	692

2 328



Sommaire

Module Plan Personnalisé de Soins (PPS) (25')

- Vidéo de présentation du module
- Vidéo de démonstration autour d'un cas pratique
- Usages
- « Comment démarrer ? »

Yves DEMEOCQ (Onco-Nouvelle-Aquitaine)



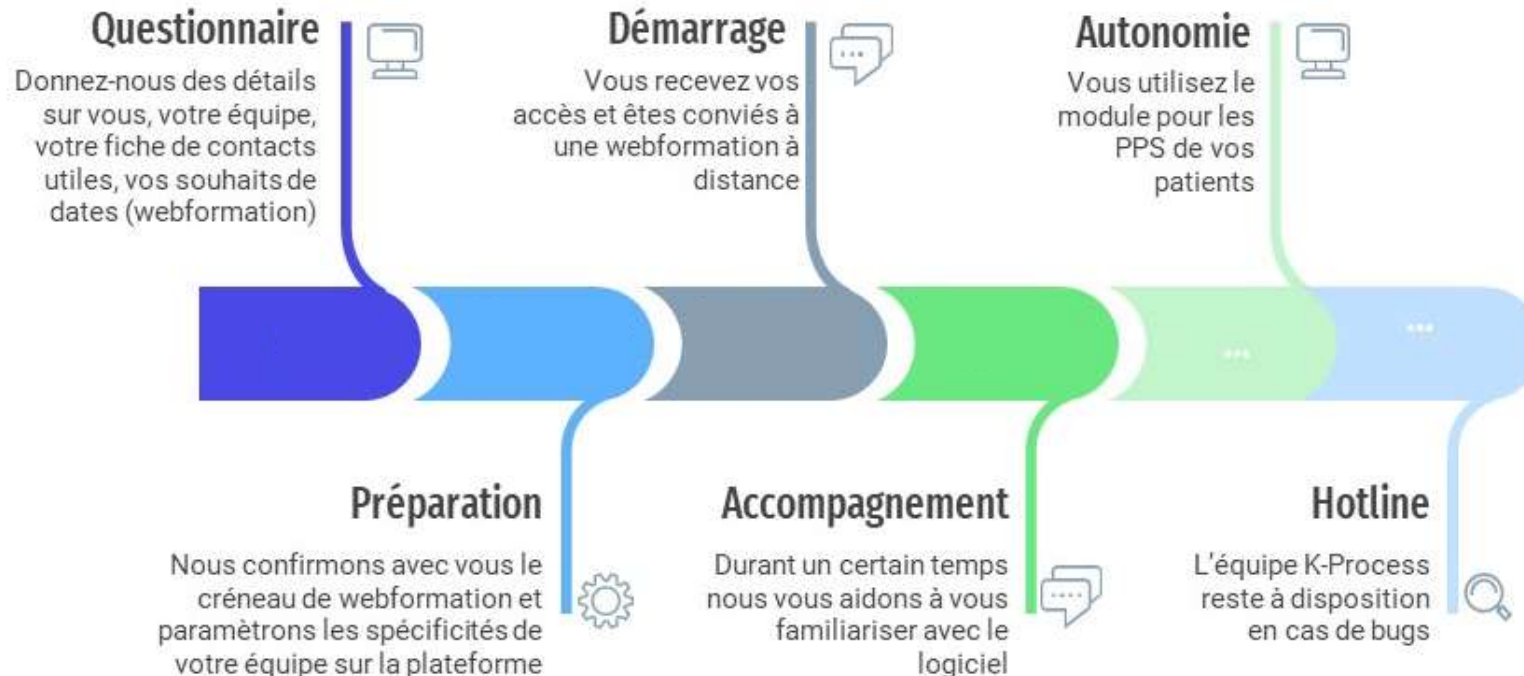


PPS : vers un usage généralisé pour les volontaires

« Comment démarrer ? »

Un accompagnement est proposé aux équipes et/ou établissements au **sein desquelles un usage de production de PPS existe déjà** et pour lequel une organisation est identifiée.

Cet accompagnement est découpé en différentes phases incluant une formation à distance pour les futurs utilisateurs.



Contactez le réseau via
pps@onco-na.fr

Sommaire

Interopérabilité avec les SIH *(10)*

- Point de situation
- Perspectives

Fabrice LABORDE (Onco-Nouvelle-Aquitaine)







Interopérabilités avec les SIH - Situation :

Etablissements ayant un DPI connecté (par appel contextuel  ou par flux de messages )



 **Appel contextuel** : permet d'accéder au dossier K-Process du patient sur / de consulter ses antécédents depuis le DPI (sans réauthentification)

 **Flux de messages** : permet de récupérer / d'envoyer des documents depuis / vers le DPI

En 2021 :

- Développements de scripts PHP afin de faciliter les appels contextuels depuis les DPI Web
- Mise en production pour des établissements avec gammes Hopital Manager, M-EVA (Crossway), Easily



Interopérabilités avec les SIH - Perspectives :

Poursuite des accompagnements

Avec les établissements en cours d'étude :



- CH Côte Basque
- Polyclinique Bordeaux Nord
- Autres établissements GHT Saintonge
- Etc... *(au total 9 établissements en cours d'études / de travaux)*

Avec les équipes d'établissements disposants de DPI Full Web :



- Autres sites EASILY ou E-MED
- A voir : Eventuels nouveaux sites Maincare IC

Avec le CHU de Bordeaux (pour l'appel contextuel)



- Lien DxCare réalisé en test par la DSI
- Echanges en cours avec le 3C

Sommaire

Krypton au service des RCP *(10)*

Fabrice LABORDE (Onco-Nouvelle-Aquitaine)





Lien entre K-Process et Krypton : Note de cadrage ARS

Note relative à l'accès aux examens d'imagerie pour les RCP en oncologie



« La mise en place d'un système permettant l'accès à l'imagerie avant et pendant la RCP vise à:

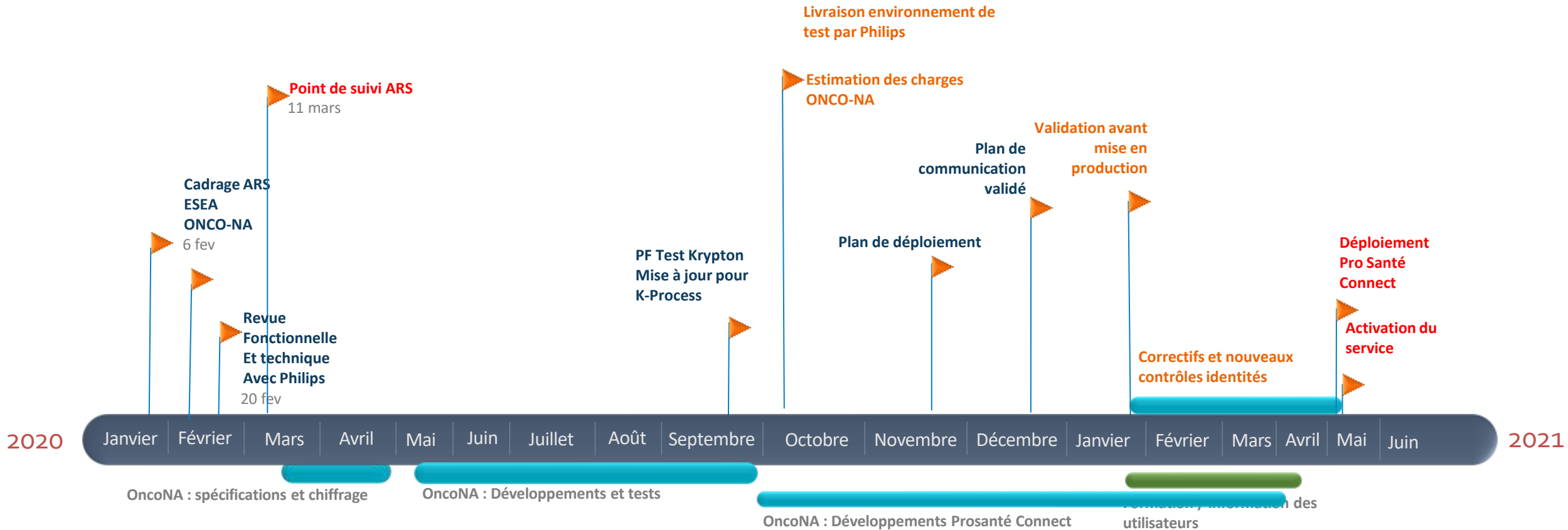
- Améliorer les décisions diagnostiques et le suivi thérapeutique;
- Éviter la redondance d'examens complémentaires inutiles ;
- Favoriser les seconds avis et concertations interdisciplinaires y compris de recours pour les expertises sollicitées. »



Lien entre K-Process et Krypton : Planning

Evolution par rapport au précédent COPIL

-  *Développements*
-  *Cadrage déploiements*
-  *Usage*





Lien entre K-Process et Krypton : Communication

Dans un contexte complexe (authentification, raccordement)

En mai 2021:
→ mailing vers les 3C puis
utilisateurs médecins de
K-Process

→ Mise à jour du site projet
avec éléments de
documentation concernant
ProSantéConnect (prérequis
pour l'usage du module) et le
module en lui-même



→ En Juin 2021, participation à
la 2nde édition du colloque
Krypton et production d'une
vidéo pour l'occasion





Lien entre K-Process et Krypton : « En pratique »

Intervention du Dr Claire Morin-Porchet (2min) au 2nd colloque Krypton

The screenshot shows a video player interface. The main content is a slide with the following text:

Accéder à Krypton via K-Process
Objectifs et modalités

Un lien entre Krypton et K-Process : dans quel but ?
Il s'agit de permettre aux professionnels de santé d'**accéder aux examens d'imagerie en amont de et pendant la RCP.**

A quels examens puis-je accéder ?
Vous pouvez depuis K-Process accéder aux examens des structures adhérentes à Krypton qui ont **activé l'alimentation des antériorités.**

Quels sont les prérequis en matière de sécurité ?
Vous devez être **authentifié** via votre carte **CPS**, via l'application smartphone **e-CPS** ou encore via un **appel contextuel** depuis le DPI.

At the bottom of the slide, there are logos for 'e-CPS' and 'DPI', and a URL: www.onco-nouvelle-aquitaine.fr. The video player shows a play button, a progress bar at 04:07, and a small video feed of the speaker in the bottom right corner.

https://dcc.onco-nouvelle-aquitaine.fr/wp-content/DOCUMENTS/copils/20211208/Video_presentation_module_imagerie_Krypton.m4



Lien entre K-Process et Krypton : Rappels

!! Attention !! : Le Cloud échange et partage ne prévoit pas de stocker TOUTES les images de TOUS les patients pour TOUS les établissements

- Krypton prévoit plusieurs formules d'adhésion pour un établissement / une structure d'imagerie
- Le cloud échange et partage est le seuil minimum
- Il permet de partager toutes les métadonnées
- Mais l'image n'est potentiellement pas sur un serveur régional (en fonction des options Krypton qu'a pris l'adhérent)
- L'établissement producteur doit-être raccordé à Krypton avec antériorités



A votre écoute :

→ l'équipe Krypton du GIP ESEA <https://esea-na.fr/gip/krypton>



Lien entre K-Process et Krypton : Usage

Accompagnement des équipes en parallèles des raccordements

- Juin 2021 : accompagnement des utilisateurs dans le cadre des RCPs du 3C Tivoli
- Automne 2021 : tests autour des RCPs du 3C Bordeaux Nord (re-paramétrage plateforme Novembre 2021)
- A venir : 3C du CH Pau dans le cadre de déploiements utilisateurs



Sommaire

Perspectives du schéma parcours Cancer (10')

Dr Claire MORIN-PORCHET (Onco-Nouvelle-Aquitaine)

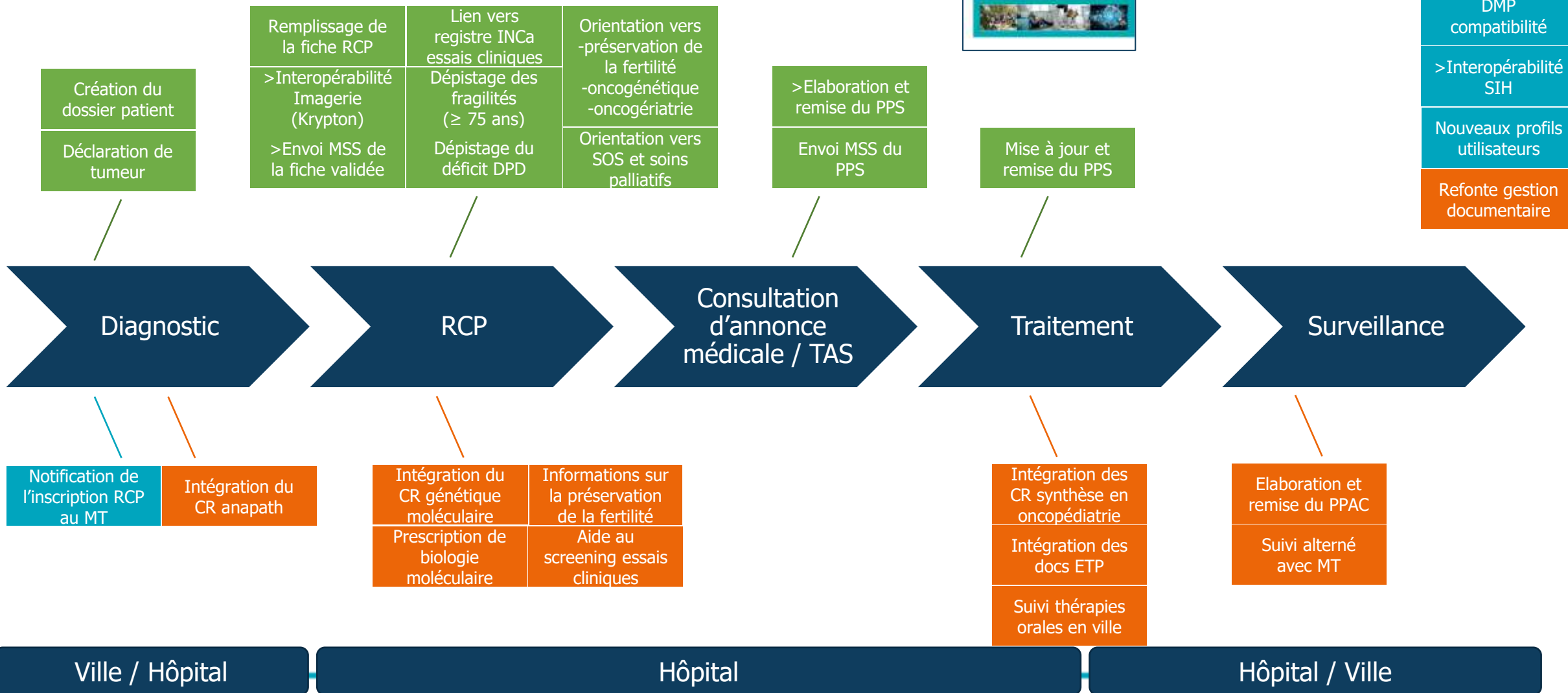




Feuille de route 2021-2022 et perspectives



Réalisé En cours A venir





Actions d'évaluation de la feuille de route et de communication

- Enquête de satisfaction
 - Présentée lors du COPIL 2020 mais reportée (contexte COVID)
 - Pour les utilisateurs de K-Process : avis et attentes sur l'outil
- Lettre d'information dédiée
 - Destinée aux utilisateurs de K-Process
 - 3/an à partir de février 2022
 - Objectif : communiquer autour des travaux en cours, nouvelles fonctionnalités, usages, avec données chiffrées

Sommaire

Tour de tables : Questions / Réponses

Myriam NOIRTAULT (ARS Nouvelle-Aquitaine)



Sommaire

Conclusion

Remerciements de la part de l'équipe projet

