



LETTRÉ D'INFORMATION DCC K-Process #11 | Mai 2025

ASTUCES

■ Utilisation des filtres pour tableaux

De nombreux tableaux de K-Process sont surmontés d'un champ "Filtre".

Filtre :

Ce champ permet de réduire les informations présentes dans le tableau : le texte saisi modifie l'affichage en ne retournant que les lignes le contenant.

Rechercher un médecin

Recherche

Nom, Prénom (ou RPPS)

Résultats

Titre	Prénom	Nom	CP	Ville	En activité	Historique des noms	
Docteur	INGRID	MARTIN [REDACTED]	[REDACTED]	[REDACTED]	<input checked="" type="checkbox"/>	• LANDRAGIN <input checked="" type="checkbox"/>	<input type="button" value=""/> <input type="button" value=""/>
Docteur	[REDACTED]	[REDACTED] SINGER	[REDACTED]	[REDACTED]	<input checked="" type="checkbox"/>		<input type="button" value=""/> <input type="button" value=""/>

...

Exemples :

- après une **recherche de patient** retournant de nombreux résultats, vous pouvez saisir une date de naissance afin de réduire ce nombre ;
- vous pouvez le **filtrer le planning des RCP** en saisissant 'gyn' pour ne visualiser que les RCP de gynécologie.

[Site DCC - Foire Aux Questions](#)

ZOOM SUR

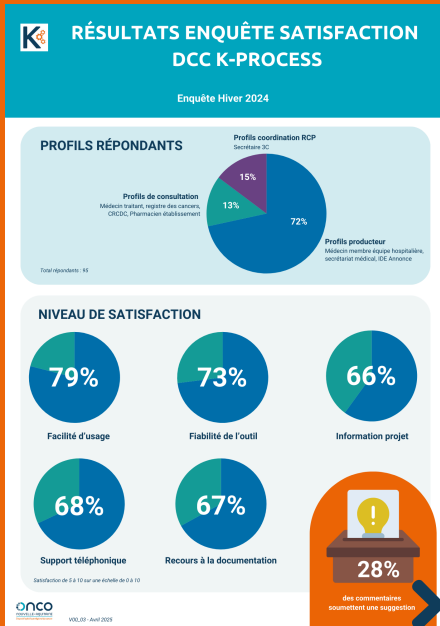


Restitution de l'enquête satisfaction 2024

Merci pour vos **251 participations** (95 réponses complètes).

Un retour vous est proposé sous forme de **deux visuels** concernant :

- d'une part les scores généraux de satisfaction ;
- d'autre part les commentaires libres, questions ou suggestions.



RÉPONSES AUX QUESTIONS

Enquête Hiver 2024

NBR D'OCCURRENCE	EXPRIMÉ DANS LE QUESTIONNAIRE	RÉPONSE DE L'ÉQUIPE PROJET
4	J'ai pu en obtenir l'interconnectivité avec le dossier patient de mon patient	Pour répondre à l'attente de l'interopérabilité avec votre établissement et vous permettre d'accéder à votre dossier de patient nous avons travaillé sur les protocoles d'échanges de données.
1	Accéder à l'interface pour l'établissement producteur des CR RCP par l'application mobile	L'usage projeté est via une table. Toutefois, les établissements concernés ne peuvent pas accéder à l'interface via le serveur OSMG niveau 3.
4	Difficulté rencontrée lors de la reconnaissance de patient	Le Processus RCP assure un workflow des informations générales des utilisateurs pour les besoins du projet.
1	L'interface de l'outil pour d'autres équipes	La nouvelle version OSMG niveau 3 prévoit l'ajout de la consultation OSMG 3. La planification de cette consultation est en cours.
1	Bénéficaires déterminés par les temps de chargement	Nous nous engageons à continuer à travailler pour garantir les performances de l'interface, y compris un accès en RCP pour les établissements concernés via une interface spécifique créée dans un environnement.
1	J'ai l'impression de ne rien faire sans le faire	Nous sommes convaincus que les éléments représentatifs (RCP) de l'outil. Par ailleurs, nous recherchons des idées de nouvelles fonctionnalités en amont dans le développement de l'outil.
1	Il n'y a pas de fonctionnalité pour l'outil	Le module d'interface sera à disposition en premier lieu de fonction pour les besoins de l'outil.
1	Il n'y a pas de fonctionnalité pour l'outil	Le module d'interface sera à disposition en premier lieu de fonction pour les besoins de l'outil.
1	Il n'y a pas de fonctionnalité pour l'outil	Le module d'interface sera à disposition en premier lieu de fonction pour les besoins de l'outil.
1	Il n'y a pas de fonctionnalité pour l'outil	Le module d'interface sera à disposition en premier lieu de fonction pour les besoins de l'outil.
1	Il n'y a pas de fonctionnalité pour l'outil	Le module d'interface sera à disposition en premier lieu de fonction pour les besoins de l'outil.
1	Il n'y a pas de fonctionnalité pour l'outil	Le module d'interface sera à disposition en premier lieu de fonction pour les besoins de l'outil.
1	Il n'y a pas de fonctionnalité pour l'outil	Le module d'interface sera à disposition en premier lieu de fonction pour les besoins de l'outil.
1	Il n'y a pas de fonctionnalité pour l'outil	Le module d'interface sera à disposition en premier lieu de fonction pour les besoins de l'outil.

onco 01.01 - Avril 2025

ACTUALITÉS

COPIL DCC du 3 avril 2025

le jeudi 3 avril 2025 à 10h30 (en webconférence)

Vous pouvez retrouver la présentation du Comité de Pilotage ainsi que le relevé de discussions sur le site dédié au projet.

Site DCC - Support et relevé de discussion

Ateliers d'échanges à destination des équipes des 3C de Nouvelle-Aquitaine

les mardi 13 et jeudi 15 mai de 13h à 14h (en webconférence)

Suite à l'enquête de satisfaction à destination des utilisateurs du DCC K-Process (cf. ZOOM SUR) et aux actions prioritaires en lien avec la mise en œuvre du nouveau référentiel national 3C (automne 2024), deux ateliers (au choix) sont proposés aux équipes 3C afin de pouvoir échanger sur les usages et évolutions du DCC K-Process.

TABLEAU DE BORD

Utilisation de K-Process (janvier à mars 2025 - chiffres arrêtés au 17 avril)

Sur 3 Mois :

29014

Fiches RCP validées

65277

Envois MSSanté de
fiches

23583

Envois MSSanté de
fiches aux médecins
traitants

1847

PPS générés

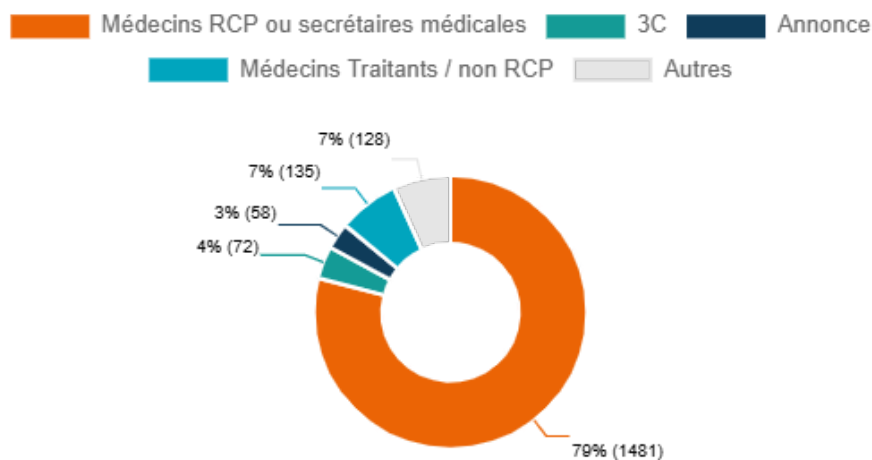
1809

Envois MSSanté de
PPS

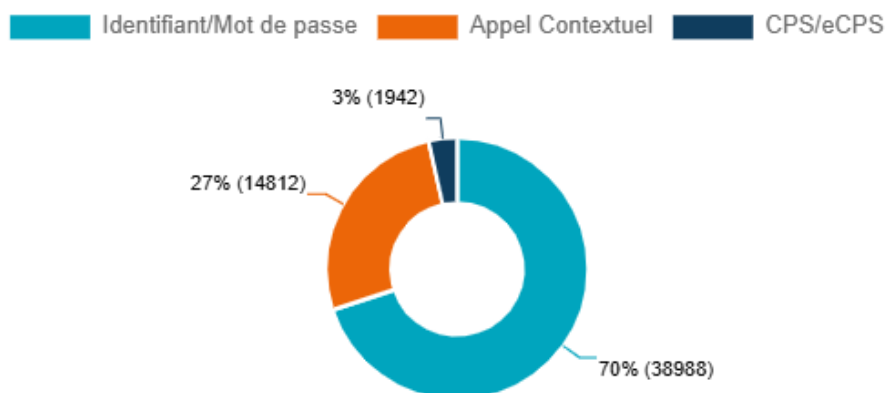
1797

Envois MSSanté de
PPS aux médecins
traitants

Type d'utilisateurs connectés (nb)



Type de connexion (nb)



Site Bordeaux (siège social)
229 cours de l'Argonne
33076 Bordeaux Cedex

Site Limoges
12 rue Robert Schuman
87170 Isle

Site Poitiers
203 route de Gençay
86280 Saint-Benoît



Cet e-mail a été envoyé à {{ contact.EMAIL }}

Vous avez reçu cet e-mail car vous avez participé à l'une de nos réunions/formations ou avez manifesté le souhait de recevoir la lettre d'information DCC K-Process. Pour affiner les informations que vous souhaitez recevoir, cliquez sur « Mettre à jour vos préférences ».

Conformément au Règlement Général sur la Protection des Données 2016/679 et à la loi Informatique et Libertés n°78-17 modifiée, vous disposez d'un droit d'opposition pour des motifs légitimes que vous pouvez exercer en cliquant sur le lien « Mettre à jour vos préférences » puis « Se désinscrire de tous les emailings ».

Vous disposez également d'un droit d'accès, de rectification, d'effacement, et d'un droit à la limitation du traitement de vos données auprès d'Onco-Nouvelle-Aquitaine. Si vous souhaitez exercer vos droits, veuillez adresser votre demande par mail à l'adresse dpo@onco-na.fr.

Si vous estimez, après nous avoir contactés, que vos droits « Informatique et Libertés » ne sont pas respectés, vous pouvez adresser une réclamation à la CNIL.

Pour être sûr de recevoir nos futurs e-mails, veuillez ajouter webmaster@onco-nouvelle-aquitaine.fr à votre liste de contacts.

[Mettre à jour mes préférences](#)

© Onco-Nouvelle-Aquitaine